

«СОГЛАСОВАНО»

Начальник

управления образования  
администрации г. Покачи

Л.П. Черипенко



«СОГЛАСОВАНО»

Начальник ОГИБДД МОМВД  
России «Нижевартовский»  
подполковник полиции

А.А. Семенов



«УТВЕРЖДАЮ»

Директор МАОУ СОШ №1

г. Покачи

Н.А. Квасова



## ПАСПОРТ

дорожной безопасности образовательного учреждения,  
расположенного на территории автономного округа,  
муниципальное автономное общеобразовательное учреждение  
«Средняя общеобразовательная школа №1»,  
г. Покачи

## Общие сведения

### Муниципальное автономное общеобразовательное учреждения

#### «Средняя общеобразовательная школа № 1»

Тип ОУ:

Общеобразовательное учреждение.

Юридический адрес ОУ:

628661, Ханты-Мансийский Автономный округ - Югра, г. Покачи, Молодежная ул., д.9/1

Фактический адрес ОУ:

628661, Ханты-Мансийский Автономный округ - Югра, г. Покачи, Молодежная ул., д.9/1

Руководитель образовательного учреждения:

Директор, Квасова Наталья Анатольевна,  
тел. 8(34669) 7-99-16 (доб. 202)

Заместители директора по учебной работе:

Богдан Ольга Анатольевна, Пономарева Надежда Николаевна  
тел. 8(34669) 7-99-16 (доб. 204)

Заместитель директора по воспитательной работе:

Скловская Елена Евгеньевна,  
тел. 8(34669) 7-99-16 (доб. 207)

Ответственные работники муниципального органа образования:

Начальник управления образования администрации города Покачи,  
Черипенко Любовь Петровна,  
тел. 8(34669) 7-99-36 (доб.1081)

Ответственные от Госавтоинспекции:

Начальник ОГИБДД МО МВД России «Нижевартровский»  
подполковник полиции, Семёнов Александр Александрович,  
тел. 8(3466) 49-58-51

Инспектор по пропаганде:

Старший инспектор по пропаганде БДД ОГИБДД МО МВД  
России «Нижевартровский», Билецкая Венера Равильевна,  
тел. 8(3466) 49-58-78.

Ответственные работники ОУ за мероприятия по профилактике детского  
травматизма:

Заместитель директора по воспитательной работе,  
Скловская Елена Евгеньевна,  
тел. 8(34669) 7-99-16 (доб. 207)

Руководитель дорожно-эксплуатационной организации, осуществляющей  
содержание улично-дорожной сети (УДС):

Директор Мурадханов Вагиф Гюльмагомедович,  
тел.8(34669) 7-23-83

Ответственный работник дорожно-эксплуатационной организации,  
осуществляющей содержание технических средств организации дорожного  
движения (ТСОДД):

Заместитель директора по производству, Исаев Фарман Садыкович,  
тел. 8(34669) 7-23-83

Количество обучающихся по состоянию на 10.01.2022 г: 592 обучающихся

Наличие уголка по БДД: имеется, на 1 этаже около кабинетов начальных  
классов

Наличие автогородка (площадки) по БДД: не имеется.

Наличие автобуса в образовательном учреждении: не имеется

Время занятий в образовательном учреждении:

1 поток: 08:00 – 14:20 ч.

2 поток: 08:40 – 15:10 ч.

Внеурочные занятия:

15:30 – 17:30 ч.

Телефоны оперативных служб:

112 – экстренный вызов с сотовой связи

001 – пожарная часть

002 – полиция

003 – скорая помощь

8(34669)7-12-50 - Отделение полиции

8(34669) 7-99-36 - Управление образованием

8(34669) 7-99-47 - Управление по безопасности, ГО и ЧС

8(34669) 7-11-12 - МКУ «ЕДДС»

## Содержание

I. Общие сведения муниципального автономного общеобразовательного учреждения «Средняя общеобразовательная школа № 1».

II. Приложения (схемы):

1. Район расположения образовательного учреждения, пути движения транспортных средств и детей (обучающихся).

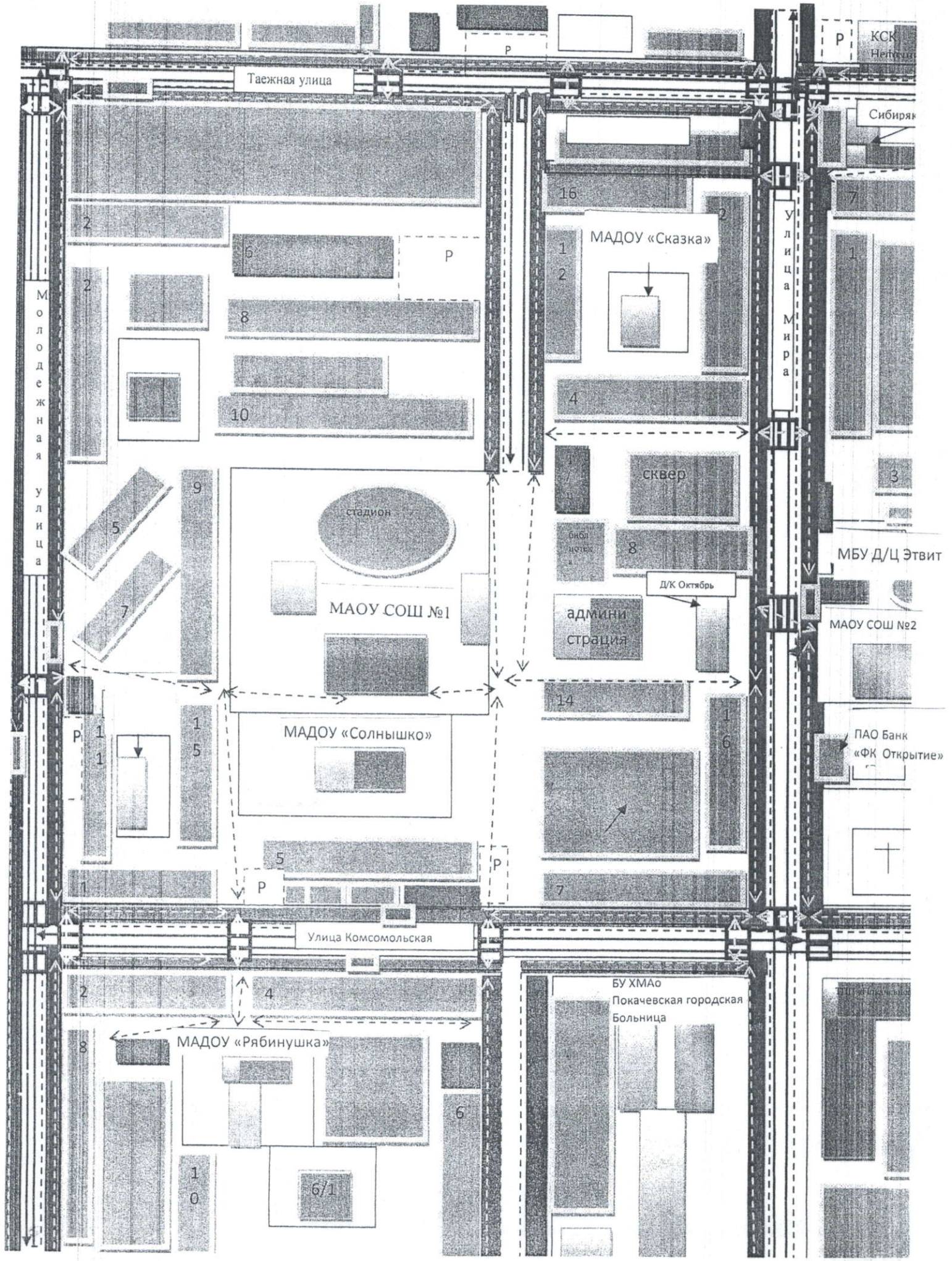
2. Схема организации дорожного движения в непосредственной близости МАОУ СОШ №1 с размещением соответствующих технических средств организации дорожного движения, маршрутов движения детей (обучающихся) и расположения парковочных мест.

3. Маршруты движения организованных групп детей (обучающихся) МАОУ СОШ №1 к культурно – спортивному комплексу «Нефтяник», городскому парку или спортивно-оздоровительному комплексу.

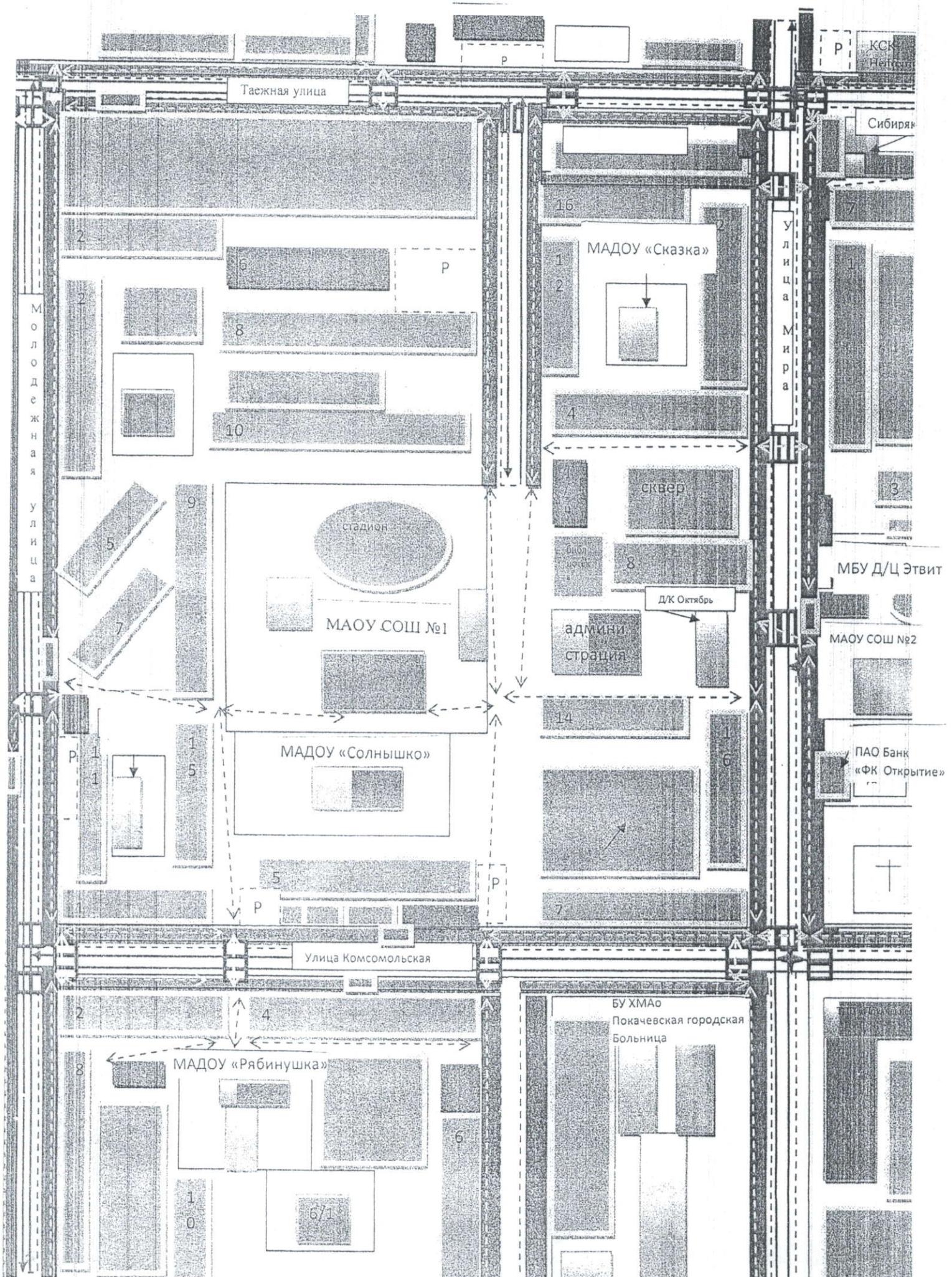
4. Пути движения транспортных средств по территории МАОУ СОШ №1 к местам разгрузки/погрузки и рекомендуемые безопасные пути передвижения детей (обучающихся).

1. План-схемы образовательного учреждения

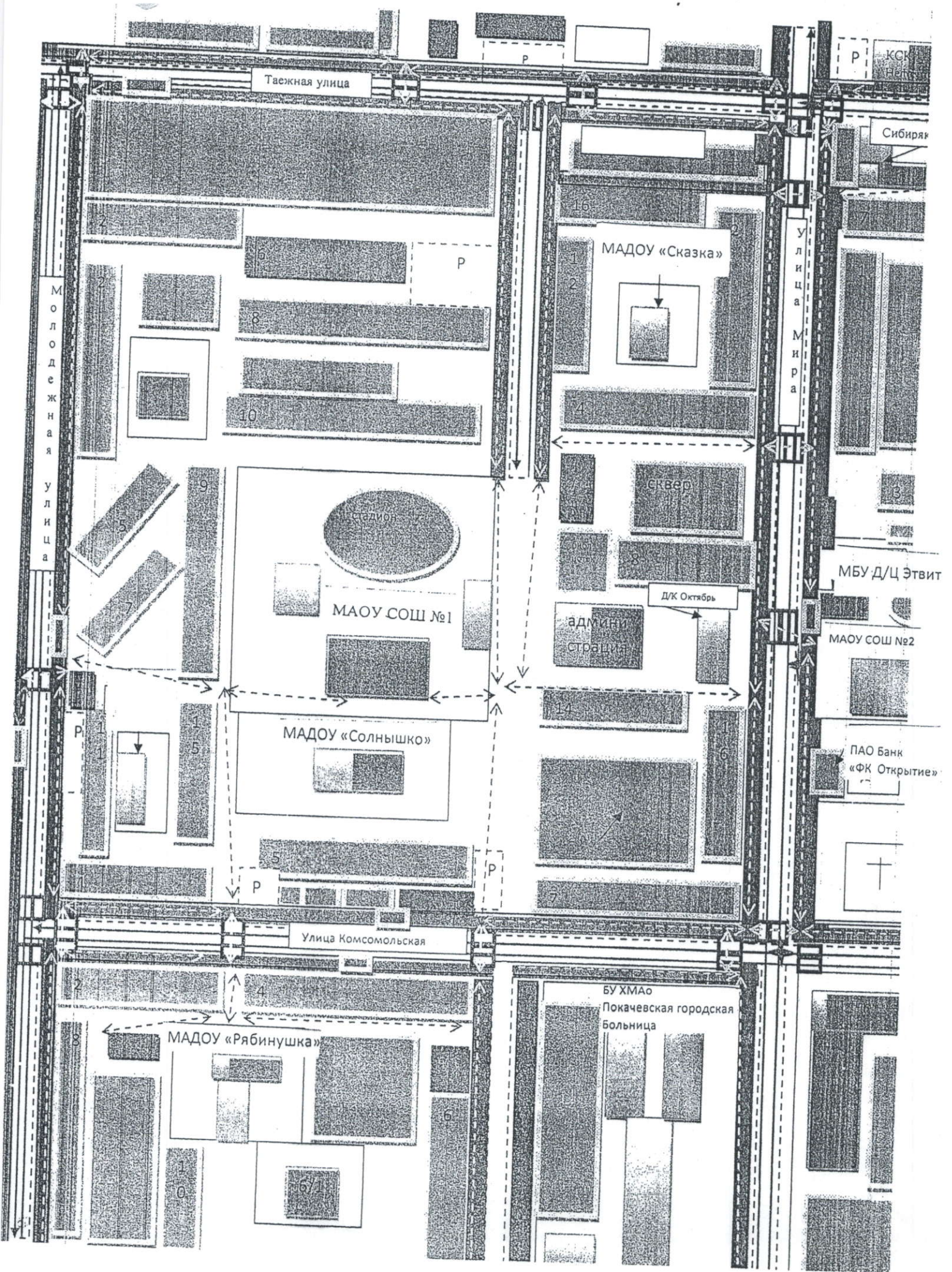
1. Район расположения образовательного учреждения, пути движения транспортных средств и детей (обучающихся, воспитанников)



2. Схема организации дорожного движения в непосредственной близости от образовательного учреждения размещением соответствующих технических средств организации дорожного движения, маршрутов движения детей (обучающихся, воспитанников) и расположения парковочных мест



3. Маршруты движения организованных групп детей (обучающихся, воспитанников) от образовательных учреждений к спортивно-оздоровительному комплексу






 - жилая застройка

 - проезжая часть

 - тротуар

 - направление безопасного движения группы детей (обучающихся и воспитанников) к спортивно-оздоровительному комплексу

 - торговые застройки

 - административные застройки

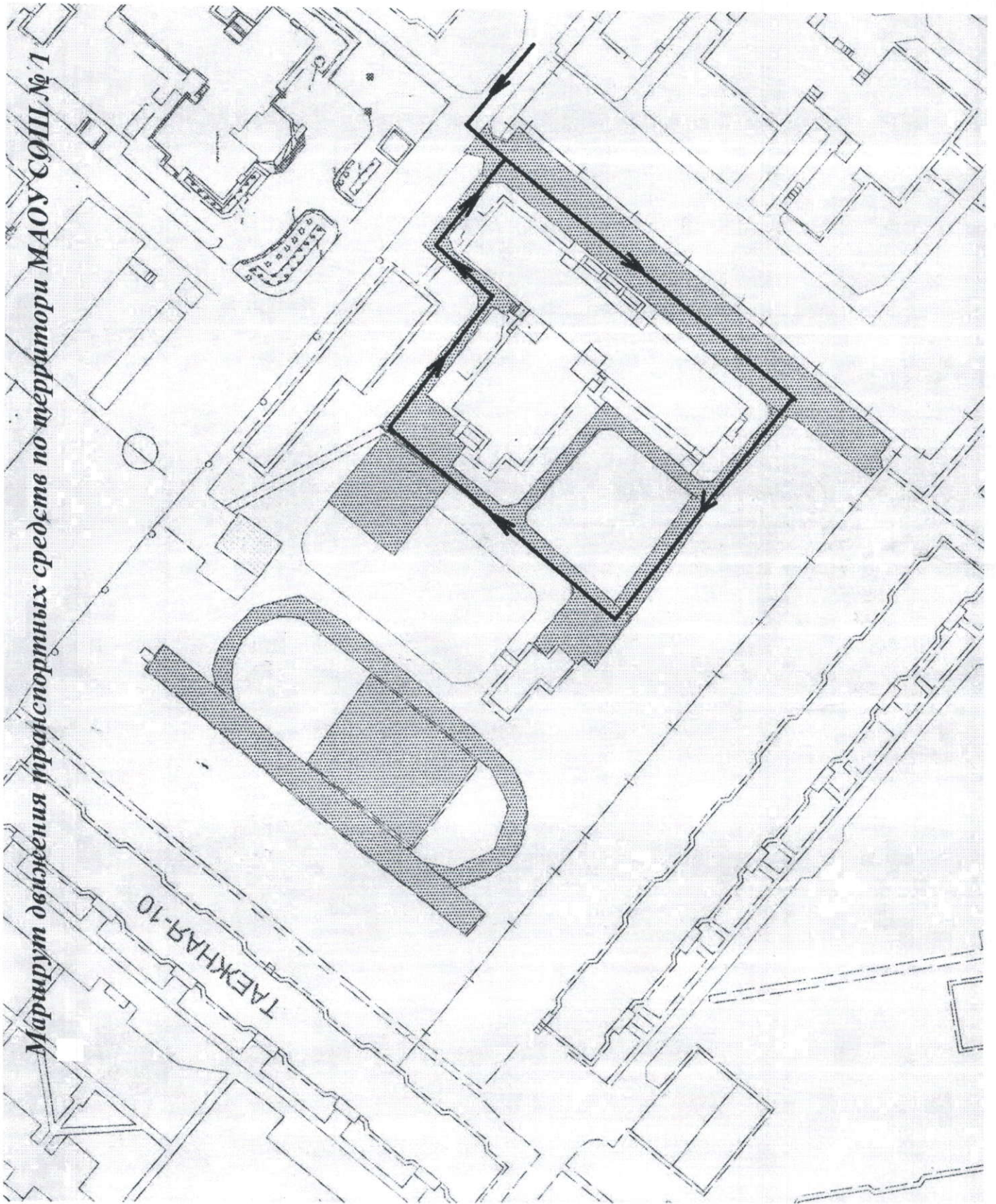
 - остановки общественного транспорта

 - движение автотранспорта

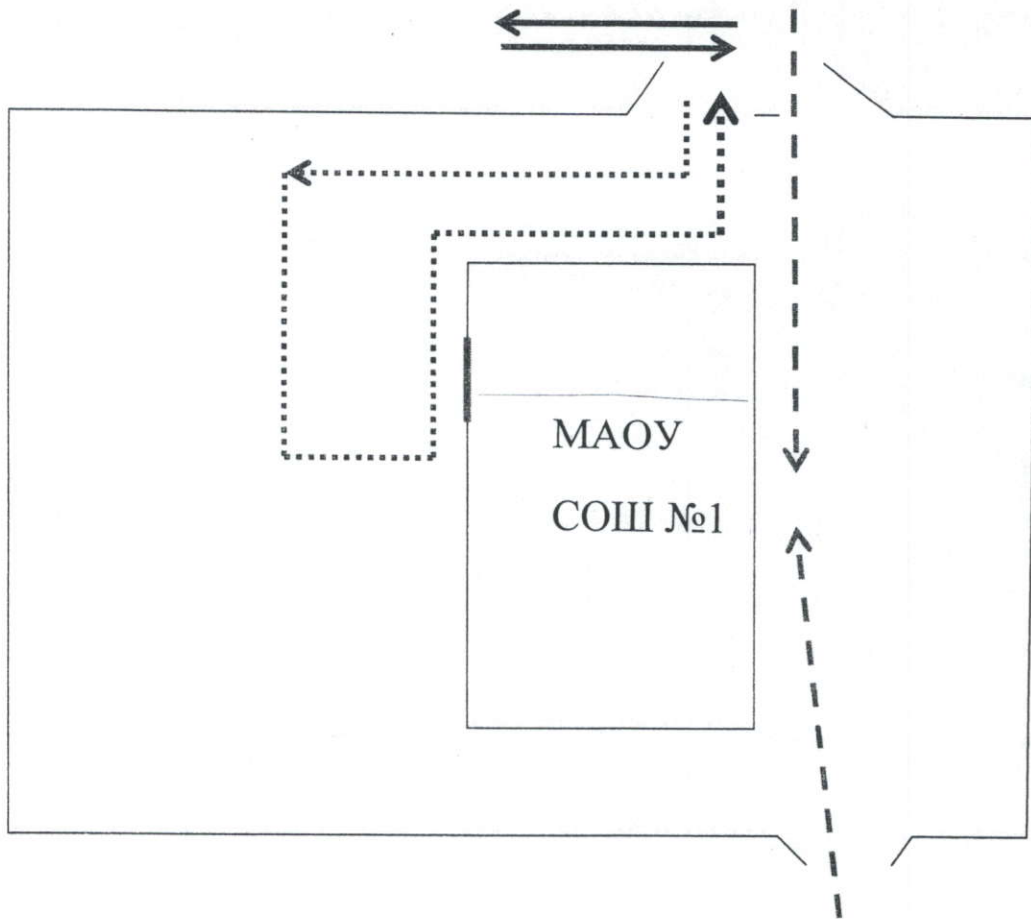
 - светофор

 - пешеходный переход

Маршрут движения транспортных средств по территории МАОУ СОШ № 1



4. Пути движения транспортных средств по территории образовательного учреждения к местам разгрузки/погрузки и рекомендуемые безопасные пути передвижения детей (обучающихся, воспитанников)



↔ Въезд, выезд грузовых транспортных средств

.....> Движение грузовых транспортных средств по территории образовательного учреждения

- - > Движение детей (обучающихся, воспитанников) на территории образовательного учреждения

— Место разгрузки/погрузки